



LES CHAMPS DES POSSIBLES



Cultivons le Collectif !

*Rencontres pour des fermes collectives
sur nos territoires*

NOS INTENTIONS

Cultiver le Collectif, mais pourquoi faire ?

*Fort.es d'une enquête menée auprès des fermes collectives d'Île-de-France et de retours de rencontres organisées dans d'autres régions, nous voulons offrir un temps pour que les besoins de **se mettre en lien**, de **partager les expériences** et de **s'entraider pour avancer** puissent se concrétiser.*

Ces journées "Cultivons le Collectif" sont aussi conçues avec l'intention d'**ouvrir cet espace** pour **réfléchir ensemble** à ce que l'on souhaite porter collectivement pour la suite.

Nos 3 axes pour y parvenir :

- 1 **Faciliter les rencontres** : permettre aux fermes collectives, porteur.euses de projets et accompagnateur.ices de mieux se connaître et d'échanger entre elles et eux.
- 2 **Partager des outils et des pratiques** : encourager l'apprentissage entre pairs pour se renforcer mutuellement
- 3 **Valoriser les ressources existantes** : identifier les ressources soutien sur nos territoires

Ensemble, nous pouvons faire grandir les fermes collectives, les rendre plus fortes et solidaires, et poser les bases d'un réseau correspondant à nos besoins pour l'avenir.

**Ces journées sont une invitation à co-construire,
à apprendre et à avancer collectivement.** 🌱

Cultivons le Collectif !



VENDREDI

- 9h00** | **Accueil café**
Accueil à la Ferme de l'Envol
-
- 9h30** | **Ouverture et mot d'introduction**
Déroulé de la journée, fonctionnement, mot des partenaires
-
- 10h00** | **Rencontrons-nous !**
*Brise-glace et interconnaissance : qui sommes-nous ?
Quelles sont nos envies et nos besoins ?*
-
- 11h30** | **Visite de la Ferme de l'Envol**
Présentation en plénière du collectif & visites des lieux en groupes
-
- 13h00** | **Repas partagé**
Pensez à ramener un plat à partager !
-
- 14h30** | **World-Café - Échanges de pratiques**
Thématiques au choix, avec la participation de témoins et spécialistes !
-
- 16h30** | **Atelier au choix**
- Soigner notre communication :
outils, temps, objectifs
 - Gestion des entrées & sorties
Quelles valorisations financière et humaine ?
 - L'argent en collectif :
répartition, rémunération, investissement
-
- 18h30** | **Début de la soirée & repas**
Jeux, apéro, et soirée festive !

Cultivons le Collectif !



SAMEDI

Avec la participation de fermes collectives hors région & accompagnateur.ices spécialisé.es !

8h30 | Accueil café

9h00 | Introduction de la journée

9h30 | **Atelier au choix**

Travailler en collectif mixte

Des outils pour un fonctionnement collectif libéré des biais de genre

Leadership :

Positionnement dans le groupe & dynamiques collectives

Organisation et formalisation du travail en collectif

Organisation, répartition des tâches, charge mentale...

11h00 | Restitution en commun

11h30 | **Forum Ressources & Speed-dating pour trouver un.e associé.e**

*Présence de personnes et structures spécialisées sur l'accompagnement des collectifs, dont Abiosol
Présentation de Pistes Foncières par Terre de Liens*

13h00 | Déjeuner

14h30 | **Que veut-on pour la suite ?**

*Faire réseau, avec Les Fermes Partagées
Comment capitaliser sur les outils et bonnes pratiques mises en commun ?
Quelles actions pour la suite ?*

16h30 | Goûter & Clôture

14 et 15 février 2025

Programme (Pré-)

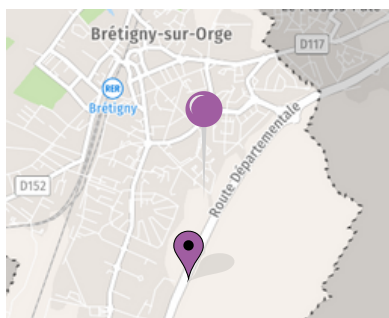
Cultivons le Collectif !



INFORMATIONS PRATIQUES



Où ?



Ferme de l'Envol,
25 Av. du Centre d'Essais en Vol,
91220 Brétigny-sur-Orge

Modul'Air,
6 Av. du Centre d'Essais en Vol,
91220 Brétigny-sur-Orge



Comment on vient ?

→ Tu viens en train ?

Gare de Brétigny-sur-Orge

→ Tu viens en voiture ?

Parking au Modul'Air & à la Ferme de l'Envol



Et si on covoiturait ?

[>> lien ici <<](#)

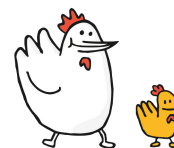


Les tarifs ?*

	1 jour	2 jours	Le repas**
Seul.e :			
Accessible :	15€	25€	12€
Base :	30€	50€	14€
Soutien :	40€	70€	17€

En collectif : -20% la 2ème entrée, -30% la 3ème, et -40% la 4ème entrée !

* hébergement non inclus, plus d'informations à l'inscription
**priorité aux ingrédients bio et/ou locaux !



L'inscription

Pour prendre tes billets, c'est [>> ici <<](#)

ou [ici](#)



Avec le soutien de :

