

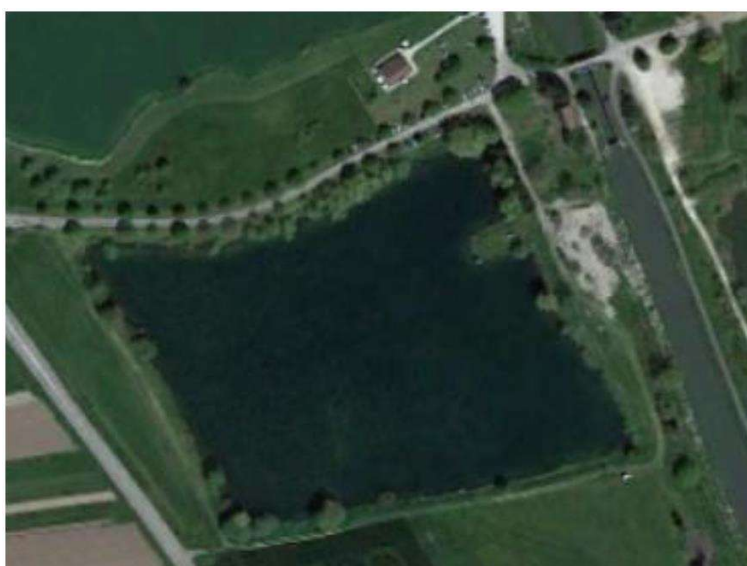
# CHAMPIONNAT DE FRANCE

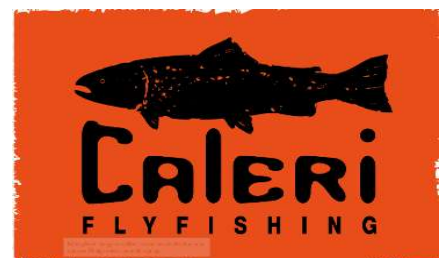
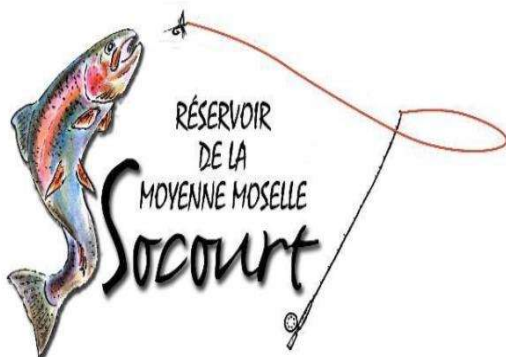
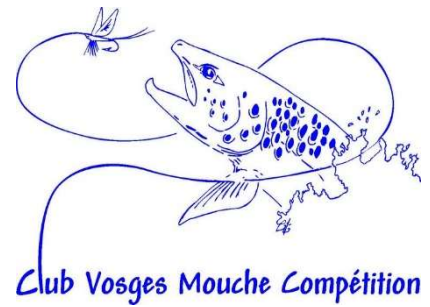
## Promotion Nationale Réservoir

### SOCOURT – dimanche 30 mars 2025

Les Réservoirs de la Moyenne Moselle 88130 SOCOURT

**CVMC** – 1, Rue Delattre de Tassigny 88640 GRANGES-AUMONTZEY – **Pascal THIRIET** 06 19 33 67 25  
[thirietpascal@free.fr](mailto:thirietpascal@free.fr)





## Présentation

---

Les Réservoirs de la Moyenne Moselle et le CVMC sont heureux de vous accueillir le dimanche 30 mars 2025 pour le Critérium de Promotion Nationale Réservoir 2025. Vous trouverez ci-après tous les renseignements utiles et nécessaires pour préparer au mieux un événement dont nous mesurons l'importance pour chacun d'entre vous. En cas de doutes ou d'interrogations de votre part, n'hésitez pas à nous contacter.

Pendant la durée de l'épreuve, le jury habilité à régler tout problème et/ou à recueillir des réclamations sera constitué sur place, par un responsable du club organisateur, le responsable de l'organisation et un arbitre désigné sur place.

Les inscriptions se feront uniquement par voie informatique sur le lien de la FFPS Commission Mouche

---

Chaque compétiteur devra donner le nom de son arbitre accrédité par la FFPS lors de l'inscription en ligne. S'il ne l'a pas fait ou si ce dernier a changé, il doit le signaler à l'organisateur, 8 jours avant l'épreuve. Pour rappel nous ne fournissons aucun arbitre.

Le Critérium des Réservoirs de la Moyenne Moselle accueillera jusqu'à 30 compétiteurs, dont des postes possibles en barques. Il convient donc de prévoir la possibilité de manches en barque.

Le repas du midi sera pris à table et au chaud.

**Pour les compétiteurs** : l'inscription se fait par voie informatique via billetterie sur le site FFPS Commission National Mouche, le montant est de **70 €** par compétiteur. Ce forfait inclus le café/brioche, les droits de pêche, les droits d'homologation FFPS Commission Nationale Mouche et le repas de midi.

**Pour les arbitres** ou les accompagnant(e)s, le prix de la restauration de midi est fixé à **16 €**. La réservation est à faire sur le site FFPS en même temps que votre inscription. (un arbitre pour deux compétiteurs)

## Informations pratiques

---

La compétition se déroulera sur le réservoir historique de Socourt.

La pêche sera interdite 4 jours francs avant l'épreuve, aux compétiteurs toutes divisions confondues, lacs et rivières, ainsi que pour les arbitres, soit à compter du 26 mars inclus.

Superficie du réservoir : 3,5 hectares

Profondeur maximale : 5,50 mètres

Espèces présentes : arcs triploïdes de 600 g à 2,5 kg.

Peuplement minimum garanti : environ 250 kg/hectare

Un alevinage supplémentaire sera effectué pour la compétition.

Le réservoir sera fermé à la pêche de loisir un jour avant la compétition

## Le programme

---

### **Dimanche 30 mars 2025**

- ▮ 6h30 : café/brioche et contrôle des licences.
- ▮ 7h20 : distribution du matériel aux commissaires (feuilles et goulottes)
- ▮ 7h30 : départ sur les postes.

### **8h00 : début de la compétition :**

- |                            |                            |
|----------------------------|----------------------------|
| • 08h00 - 08h45 : manche 1 | • 09h00 - 09h45 : manche 2 |
| • 10h00 - 10h45 : manche 3 | • 11h00 - 11h45 : manche 4 |

### **12h00 - 13h20 : Repas pris en commun au chalet**

- |                            |                            |
|----------------------------|----------------------------|
| • 13h30 - 14h15 : manche 5 | • 14h30 - 15h15 : manche 6 |
| • 15h30 - 16h15 : manche 7 | • 16h30 - 17h15 : manche 8 |

### **18h00 : Proclamation des résultats**

Total du temps de pêche par pêcheur : 6H00

## L'hébergement

---

### **GITES**

- ▮ Lodges Communaux de SOCOURT : Capacité : 3 gîtes de 4 personnes, Contact : M. Jérémy ROBINOT (06.71.89.87.19) – Jean-Louis THOMAS (06.08.70.57.42)
- ▮ Gîtes Communaux de SOCOURT : Capacité : 1 gîte de 2 personnes, 1 gîte de 4 personnes Contact : Madame Gisèle MARTINET (03.29.38.12.12)
- ▮ Gîte à Florémont (5 km) : Le Loft - capacité 5 personnes : 1 lit double et 3 lits simples / Le Cosy – capacité 6 personnes : 2 lits doubles et 2 lits simples - Contact : Mme Lynda CRANCEE (06.36.89.30.73)
- ▮ Gîtes Des Remparts – CHARMES (5 km) Marie et Gérard MANSUY 10 Place de l'Espée - 88130 CHARMES (06.09.02.38.10 - 06.18.15.14.80) [gitedesremparts@yahoo.fr](mailto:gitedesremparts@yahoo.fr)
- ▮ Gîte du VERGER à VAUDIGNY 54740 (9 km) 4 chambres de 2 personnes Contact : Madame HUSSON (03.83.52.40.02) <http://www.gites-de-france.com/location-vacances-Vaudigny-Gite-Gite-Du-Verger-54G42.html>
- ▮ Gîte Le POULLAILLER à CHAMAGNE 88130 (9 km) 2 chambres de 2 personnes Catherine et Aimé LABEYS 88 rue des Prairies 88130 CHAMAGNE Contact: (03.29.35.50.34 -

08.25.70.07.08) <http://www.gites-de-france.com/location-vacances-Chamagne-Gite-Le-Poulailler88G4037.html>

- ▮ Gîte de CRANTENOY 54740 (10 km) 4 chambres de 2 personnes Contact pour réservation : (03.83.23.49.50) <http://www.gites-de-france.com/location-vacances-Crantenoy-Gite-54G140.html>
- ▮ Gîte Rural M. LEHIR – VINCEY (10 km) 3 épis Émilie et Grégoire LEHIR - Rue du 11 Novembre - 88450 VINCEY (06.06.59.23.47) [gregoire.lehir@wanadoo.fr](mailto:gregoire.lehir@wanadoo.fr)
- ▮ Gîte Rural – VINCEY (10 km) Mme CHEVROT - 88130 VINCEY (08.25.70.07.08)
- ▮ Gîte Rural – PORTIEUX (10 km) Ancien moulin à eau, 3 épis Mme Reine DAGNEAUX - 10, Rue Des Arts - La Verrerie de Portieux - 88330 PORTIEUX (03.29.67.35.76)
- ▮ Gîte de LANEUVILLE devant BAYON 54740 (11 km) 4 chambres de 2 personnes Contact : Madame BARBEZAN tel : 03 83 72 87 94 – 06 83 86 50 95 <http://www.gites-de-france.com/location-vacances-Laneuveville-devant-bayon-Gite54G275.html>
- ▮ Gîtes du Pilan à la VERRERIE DE PORTIEUX (13 km) : Capacité d'accueil : 12 à 15 personnes Contact : Monsieur Denis DAGNEAUX - 10 rue des Arts - 88330 LA VERRERIE DE PORTIEUX – (03.29.67.35.76)
- ▮ Gîte Haut Clos de Brabant – AMBACOURT (14 km) Claudine et Gérard BRABANT - 70 Rue de Bellevue - 88500 AMBACOURT [contact@haut-clos-de-brabant.fr](mailto:contact@haut-clos-de-brabant.fr)
- ▮ Gîte de France à MORIVILLE (16 km) : Les Lilas et Laurier 2 épis Capacité d'accueil : 5 personnes (2 épis - 68 m2) rue de l'Eglise - 88330 MORIVILLE (03.29.65.59.99) <https://www.location-gites-vosges.fr/fr/location/locations-gites-moriville-laurier-h88g002877>
- ▮ Gîte Rural de VAUBEXY (17 km) 14 Rue Coué - 88500 VAUBEXY (08.25.70.07.08)
- ▮ Gîte Rural - HADIGNY-LES-VERRIERES (20 km) Michel et Dominique MARTIN - 3, Rue Joseph Picoux - 88330 HADIGNY LES VERRIERES (03.29.65.52.87 / 06.06.65.48.18) [mma427@hotmail.com](mailto:mma427@hotmail.com) - <http://gitye-hadigny.wmi.fr>
- ▮ Meublé Tourisme – THAON LES VOSGES (20 km) Christine THIEBAUT - Route de Domèvre - 88150 THAON LES VOSGES (06.84.52.18.37) [c.thiebaut39@laposte.net](mailto:c.thiebaut39@laposte.net)
- ▮ Gîte TEREL - 3 épis – CAPAVENIR VOSGES (20 km) Meublé Tourisme Daniel TEREL - 12 rue Frédéric Chopin - 88150 CAPAVENIR VOSGES [terel.daniel@orange.fr](mailto:terel.daniel@orange.fr) (03.29.30.46.28 - 06.09.98.59.92)
- ▮ Gîte Rural – REHAINCOURT (20 km) Meublé Tourisme – 4 clés Hervé JOURDE - 281 Route de Passoncourt - 88330 REHAINCOURT (06.85.42.39.50 - 03.29.65.56.86) [hervejourde@gmail.com](mailto:hervejourde@gmail.com)
- ▮ Gîte à DOMEVRE-SUR-DURBION (25 km) : Capacité d'accueil : 3 à 4 personnes maximum. Contact : Jean-Luc WEBER, 12 rue de la Creuse - 88330 DOMEVRE-SUR-DURBION (03.29.31.54.10. - 06.86.83.88.35) [jeanluc.web@orange.fr](mailto:jeanluc.web@orange.fr)

## CHAMBRES D'HOTES

---

- ▮ PENICHE POPOV – CHARMES (5 km) Daniel BERTRAND - Port de plaisance – Bateau POPOV 88130 CHARMES (06.80.84.56.35)
- ▮ CAB'HÔTES – CHARMES (5 km) M. PIERRON Joël Port de Plaisance – Bateau Southern Comfort - 88130 CHARMES (06.82.14.89.09) [cabhotest@gmail.com](mailto:cabhotest@gmail.com)
- ▮ LA DESIREE – CHARMES (5 km) Mme MAILLE Jeannette Rue de la Grande Haye - 88130 CHARMES (09.67.50.68.69)

- || CHEZ LA MOOM – BAINVILLE AUX MIROIRS (6 km) BAINVILLE aux MIROIRS 54290 3  
Chambres avec 1 lit double Madame Monique BOUKO (09 67 14 91 54)
- || AUBERGE LES TEMPLIERS (7 km) : Madame J. HAMANN 13, Chemin de Xugney – 88130  
RUGNEY (03.29.38.14.24). [www.auberge-les-templiers.com](http://www.auberge-les-templiers.com)
- || KAYROS – RUGNEY (7 km) 1 Chemin de Xugney 88130 RUGNEY (06.87.58.01.47)  
[Kayros.rugney@yahoo.fr](mailto:Kayros.rugney@yahoo.fr)
- || LE CASTELDO – CHATEL SUR MOSELLE (10 km) Hébergement Pêche Nathalie et Jean Paul  
DOBEL - 3, Rue de l'Eglise - 88330 CHATEL SUR MOSELLE (06.03.50.08.17 - 03.29.67.11.88)
- || NID COSY DES VOSGES – CHATEL SUR MOSELLE (10 km) 25, Route d'Hadigny - 88330  
CHATEL SUR MOSELLE (07.83.03.44.68) [contact@nid-cosy.fr](mailto:contact@nid-cosy.fr)
- || AUX COEURS DE MARIE – SERCOEUR 30 (km) Marie-Claude Gitzhoffer - 100, route de Châtel  
- 88600 SERCOEUR (03.29.31.50.62. – 06.08.12.23.97) [m.gitzhoffer@orange.fr](mailto:m.gitzhoffer@orange.fr)

## HOTELS TRADITIONNELS

---

- || HOTEL RESTAURANT LE CARPINIEN \*\* - CHARMES (5 km) Rue des Capucins - 88130  
CHARMES (03.29.38.19.11) [www.lecarpinien.com](http://www.lecarpinien.com)
- || HOTEL RESTAURANT LE RELAIS DE VINCEY \*\*\* - VINCEY (10 km) Logis de France 3  
cheminées 33, Rue de Lorraine - 88450 VINCEY (03.29.67.40.11) [www.relaisdevincey.fr](http://www.relaisdevincey.fr)
- || HOTEL LE MARIGNY – THAON LES VOSGES (20 km) 147 Rue de la Lorraine - 88150 THAON  
LES VOSGES (03.29.39.14.31)
- || HOTEL RESTAURANT DE LA GARE – THAON LES VOSGES (20 km) 115 Avenue des Fusillés -  
88150 THAON LES VOSGES (03.29.39.16.75)

## Contacts

---

THIRIET Pascal

[thirietpascal@free.fr](mailto:thirietpascal@free.fr)

06 19 33 67 25